



ΚΥΠΡΙΑΚΗ ΔΗΜΟΚΡΑΤΙΑ
ΥΠΟΥΡΓΕΙΟ
ΜΕΤΑΦΟΡΩΝ, ΕΠΙΚΟΙΝΩΝΙΩΝ
ΚΑΙ ΕΡΓΩΝ



ΤΜΗΜΑ
ΔΗΜΟΣΙΩΝ ΕΡΓΩΝ
1428 ΛΕΥΚΩΣΙΑ

ΤΟΜΕΑΣ ΕΡΓΑΣΤΗΡΙΩΝ
1483 ΛΕΥΚΩΣΙΑ

ΜΟΝΑΔΑ ΕΥΡΩΠΑΪΚΩΝ ΤΕΧΝΙΚΩΝ ΑΞΙΟΛΟΓΗΣΕΩΝ ΤΟΥ ΤΟΜΕΑ ΕΡΓΑΣΤΗΡΙΩΝ ΤΜΗΜΑΤΟΣ ΔΗΜΟΣΙΩΝ ΕΡΓΩΝ

1. Γενικά

Ο Τομέας Εργαστηρίων του Τμήματος Δημοσίων Έργων (ΤΕΤΔΕ) έχει οριστεί ως Οργανισμός Τεχνικής Αξιολόγησης (ΟΤΑ) από το Υπουργείο Εσωτερικών, που είναι η αρμόδια αρχή, σύμφωνα με τις απαιτήσεις του Κανονισμού (ΕΕ) 305/2011, στους ακόλουθους τομείς:

Τομέας Προϊόντων σύμφωνα με τον Πίνακα 1 του Παραρτήματος IV του Κανονισμού (ΕΕ) 305/2011			
N.	Area Code	English Title	Ελληνική Ονομασία
1	1	Precast Normal / Lightweight / Autoclaved Aerated Concrete Products.	Προκατασκευασμένα Προϊόντα από Σύνηθες / Ελαφρύ / Κυψελωτό Αυτόκλειστο Σκυρόδεμα.
2	17	Masonry and Related Products, Masonry Units, Mortars and Ancillaries.	Τοιχοποιία και Συναφή Προϊόντα, Μονάδες Τοιχοποιίας, Κονιάματα, Βοηθητικά Υλικά.
3	23	Road Construction Products.	Προϊόντα Οδοποιίας
4	24	Aggregates	Αδρανή

Ο Τομέας Εργαστηρίων έχει επιθεωρηθεί και αξιολογηθεί από τον Κυπριακό Οργανισμό Προώθησης της Ποιότητας σε σχέση με την τεκμηρίωση της τεχνικής επάρκειας και της συμμόρφωση του με τις σχετικές απαιτήσεις του Κανονισμού (ΕΕ) 305/2011 για την κοινοποίηση του ως ΟΤΑ.

2. Ιστορικό

Με την ένταξη της Κύπρου στην Ευρωπαϊκή Ένωση, το Κεντρικό Εργαστήριο του Τομέα Εργαστηρίων είχε οριστεί ως μέλος του Ευρωπαϊκού Οργανισμού Τεχνικών Εγκρίσεων (European Organisation of Technical Approvals – EOTA). Μέλη του EOTA ήταν οι Οργανισμοί Έγκρισης (Approval Bodies) οι οποίοι ορίζονταν από το κάθε Κράτος Μέλος, σύμφωνα με το άρθρο 10 της Ευρωπαϊκής Οδηγίας για τα Δομικά Προϊόντα (CPD/89/106).

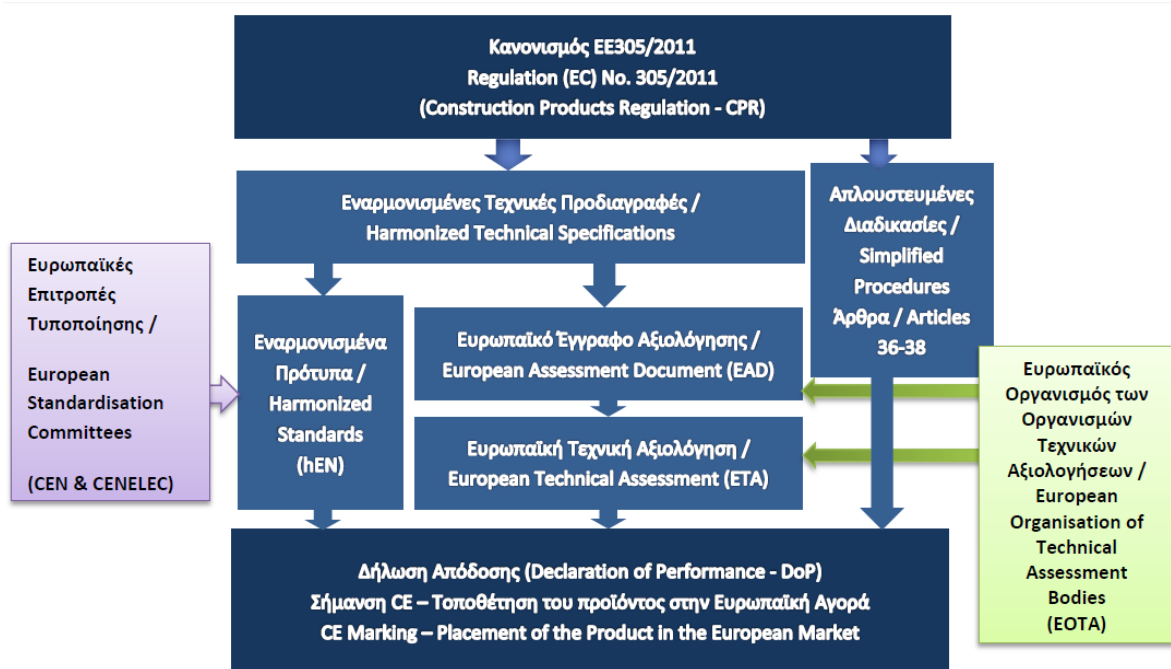
Οι Οργανισμοί αυτοί ήταν αρμόδιοι για την αξιολόγηση των προϊόντων και την έκδοση των Ευρωπαϊκών Τεχνικών Εγκρίσεων (European Technical Approvals – ETA).

Το 2013 η Οδηγία για τα Δομικά Προϊόντα (Construction Products Directive CPD/89/106) αντικαταστάθηκε από τον Κανονισμό (ΕΕ) 305/2011 (Κανονισμός ΕΕ αριθ. 305/2011 του Ευρωπαϊκού Κοινοβουλίου και του Συμβουλίου της 9ης Μαρτίου 2011, για τη θέσπιση εναρμονισμένων όρων εμπορίας προϊόντων του τομέα των δομικών κατασκευών και για την κατάργηση της οδηγίας 89/106/ΕΟΚ του Συμβουλίου).

Με βάση τον Κανονισμό (ΕΕ) 305/2011 την θέση των Οργανισμών Τεχνικών Εγκρίσεων παίρνουν οι Οργανισμοί Τεχνικής Αξιολόγησης (ΟΤΑ) οι οποίοι ορίζονται από τα κράτη μέλη και έχουν την αρμοδιότητα για την δημιουργία προσχεδίων Ευρωπαϊκών Εγγράφων Αξιολόγησης (European Assessment Documents) και την έκδοση Ευρωπαϊκών Τεχνικών Αξιολογήσεων (European Technical Assessment – ETA). Οι ΟΤΑ θεσπίζουν τον «Οργανισμό των ΟΤΑ», ΕΟΤΑ, για τον συντονισμό των διαδικασιών ετοιμασίας των σχεδίων ευρωπαϊκών εγγράφων αξιολόγησης και για την έκδοση ευρωπαϊκών τεχνικών αξιολογήσεων.

3. Εναρμονισμένες Τεχνικές Προδιαγραφές

Οι Εναρμονισμένες Τεχνικές Προδιαγραφές (harmonised technical specifications) έχουν θεσπιστεί για σκοπούς αξιολόγησης της απόδοσης των βασικών χαρακτηριστικών των δομικών προϊόντων και συμβάλουν στην άρση των τεχνικών εμποδίων στον τομέα των δομικών κατασκευών.



Οι εναρμονισμένες τεχνικές προδιαγραφές καθορίζονται στο πλαίσιο των Εναρμονισμένων Προτύπων (Harmonized Standards – hEN) και των Ευρωπαϊκών Εγγράφων Αξιολόγησης (European Assessment Documents – EAD).

Όταν ένα δομικό προϊόν καλύπτεται από εναρμονισμένο πρότυπο ή για τα οποία έχει εκδοθεί ευρωπαϊκή τεχνική αξιολόγηση, ο παραγωγός πρέπει να καταρτίσει δήλωση απόδοσης (declaration of performance - DoP) και να τοποθετήσει στο προϊόν τη Σήμανση CE, όταν το προϊόν διατίθεται στην αγορά. Πληροφορίες σχετικές με τα ουσιαστικά

χαρακτηριστικά που προδιαγράφονται στις εναρμονισμένες τεχνικές προδιαγραφές θα πρέπει να δηλώνονται στην δήλωση απόδοσης.

4. Εναρμονισμένα Πρότυπα (hEN)

Εναρμονισμένα Πρότυπα είναι πρότυπα που εκδίδονται από την Ευρωπαϊκή Επιτροπή Τυποποίησης (CEN) ή την Ευρωπαϊκή Επιτροπή Ηλεκτροτεχνικής Τυποποίησης (CENELEC) μετά από σχετική εντολή που δίδεται από την Ευρωπαϊκή Επιτροπή.

Τα εναρμονισμένα πρότυπα καθορίζουν τις μεθόδους και τα κριτήρια για την αξιολόγηση της απόδοσης των προϊόντων του τομέα των δομικών κατασκευών σε σχέση με τα ουσιώδη χαρακτηριστικά τους.

5. Ευρωπαϊκά Έγγραφα Αξιολόγησης (European Assessment Documents –EAD)

Τα Ευρωπαϊκά Έγγραφα Αξιολόγησης (EAD) εκδίδονται από τον ευρωπαϊκό οργανισμό των ΟΤΑ (EOTA), μετά από σχετικό αίτημα κατασκευαστή.

Ένα EAD αφορά δομικό προϊόν που δεν καλύπτεται ή που δεν καλύπτεται πλήρως από εναρμονισμένο πρότυπο και για το οποίο η απόδοση σε σχέση με τα ουσιώδη χαρακτηριστικά του δεν είναι δυνατό να αξιολογηθεί εξ ολοκλήρου σύμφωνα με υφιστάμενο εναρμονισμένο πρότυπο, επειδή μεταξύ άλλων:

- το προϊόν δεν εμπίπτει στο πεδίο κανενός υπάρχοντος εναρμονισμένου προτύπου,
- για τουλάχιστον ένα ουσιώδες χαρακτηριστικό του εν λόγω προϊόντος, η μέθοδος αξιολόγησης που προβλέπεται από το εναρμονισμένο πρότυπο δεν είναι κατάλληλη ή,
- το εναρμονισμένο πρότυπο δεν προβλέπει καμία μέθοδο αξιολόγησης σε σχέση με τουλάχιστον ένα ουσιώδες χαρακτηριστικό του εν λόγω προϊόντος.

Ένα Ευρωπαϊκό Έγγραφο Αξιολόγησης (EAD) περιλαμβάνει τουλάχιστο τα ακόλουθα:

- (α) μια γενική περιγραφή του δομικού προϊόντος,
- (β) ένα κατάλογο των βασικών χαρακτηριστικών, σχετικών με την προτεινόμενη χρήση όπως προβλέπεται από τον παραγωγό και συμφωνείται με τον ΟΤΑ,
- (γ) οι μέθοδοι και τα κριτήρια αξιολόγησης της απόδοσης του προϊόντος σε σχέση με αυτά τα βασικά χαρακτηριστικά,
- (δ) αρχές για το έλεγχο της παραγωγής στο εργοστάσιο που εφαρμόζεται.

6. Ευρωπαϊκή Τεχνική Αξιολόγηση - European Technical Assessment (ETA)

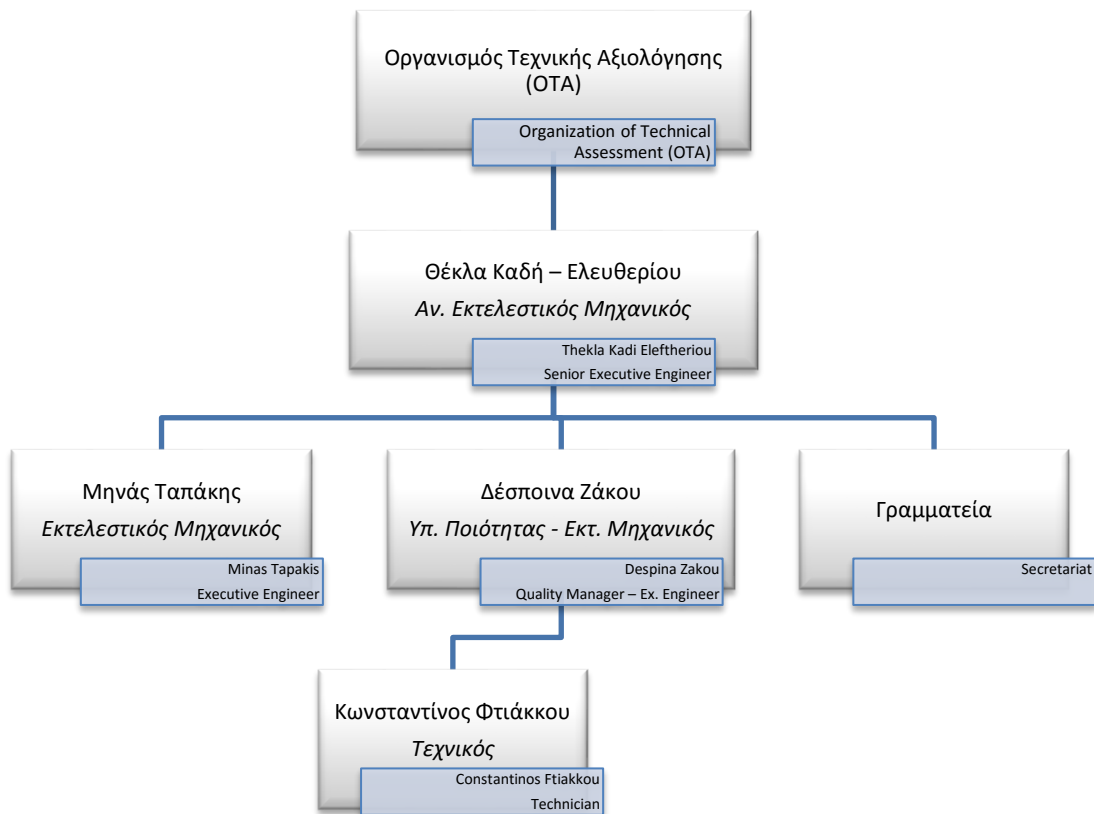
Η Ευρωπαϊκή Τεχνική Αξιολόγηση (ETA) εκδίδεται από ένα ΟΤΑ στη βάση ενός EAD και υιοθετείται από τον ΕΟΤΑ.

Μια ETA θα πρέπει να περιλαμβάνει τουλάχιστον τα ακόλουθα:

- τη δηλωτέα απόδοση των ουσιαστών χαρακτηριστικών που έχουν συμφωνηθεί μεταξύ του κατασκευαστή και του ΟΤΑ για την δηλωθείσα προτεινόμενη χρήση
- τις απαραίτητες τεχνικές λεπτομέρειες για την εφαρμογή του συστήματος αξιολόγησης και επαλήθευσης της σταθερότητας της απόδοσης.

Ένα προϊόν με ETA, το οποίο ικανοποιεί τις απαιτήσεις του σχετικού Συστήματος Βεβαίωσης της Πιστότητας, μπορεί να φέρει την Σήμανση CE.

7. Οργάνωση της Μονάδας ΟΤΑ του Τομέα Εργαστηρίων του ΤΔΕ



8. Επικοινωνία

Γραμματεία Υπευθύνου Τομέα

Τηλέφωνο: 22 402 506

Φαξ: 22 305759

Email: [cee.lab\(at\)pwd.mcw.gov.cy](mailto:cee.lab(at)pwd.mcw.gov.cy)

Τηλέφωνα Μηχανικών: 22 402505, 25803410

9. Χρήσιμοι Σύνδεσμοι

Περισσότερες πληροφορίες για τις Ευρωπαϊκές Τεχνικές Αξιολογήσεις (ETA) και τους Οργανισμούς Τεχνικής Αξιολόγησης (ΟΤΑ) υπάρχουν στην ιστοσελίδα του ΕΟΤΑ στην διεύθυνση www.eota.eu